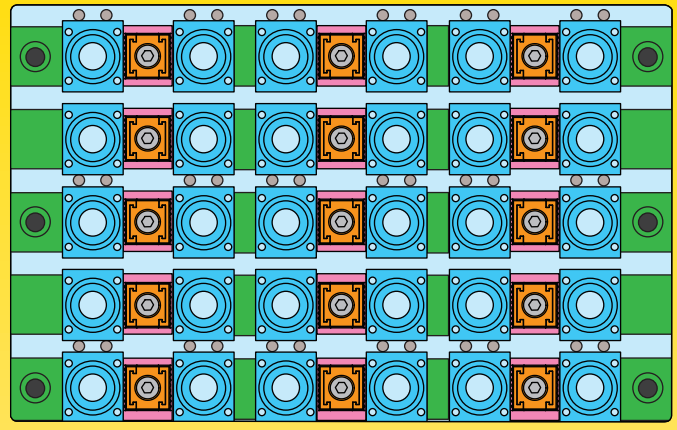
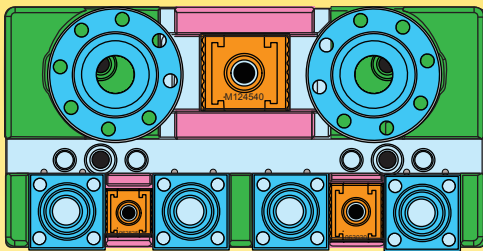


▶ 小金鋼虎鉗，強力夾持圓形工件的工裝方案

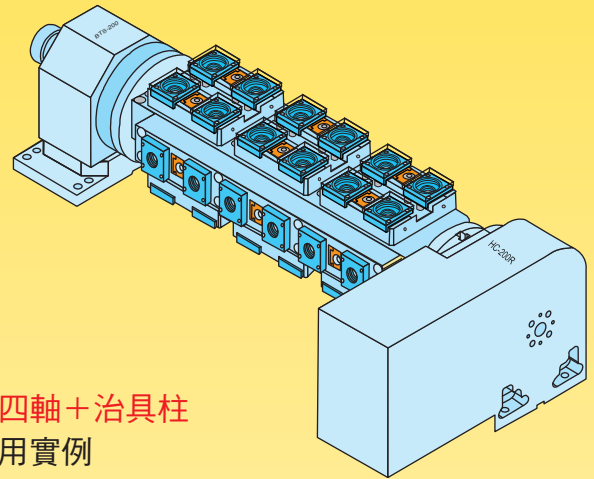


▶ 小金鋼虎鉗，強力夾持方型工件的工裝方案

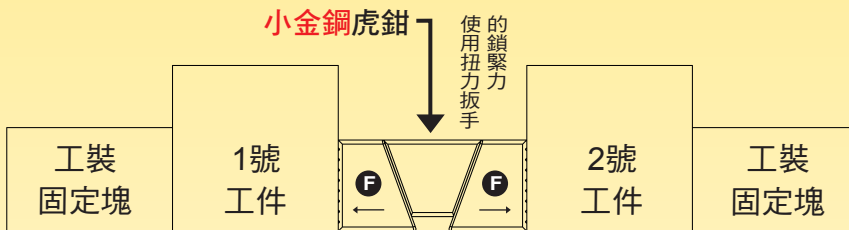
- 水藍色：工件
- 黃色方塊：小金鋼虎鉗
- 綠色方塊：工裝固定塊
- 粉色方塊：小金鋼虎鉗方向固定塊



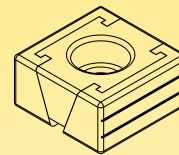
▶ 另有「零點定位器」，可供快速更換工裝夾治具板



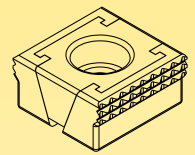
▶ 第四軸+治具柱  
應用實例



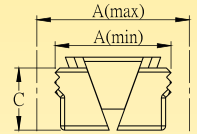
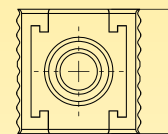
F：側向下拉 鎖緊力



TYPE-A



TYPE-B



| 聰明夾具規格表 | 型號      | A (mm) |     |    | B (mm) | C (mm) | 適用螺絲   | 夾持力(KN) | 表面硬度(HRC) |
|---------|---------|--------|-----|----|--------|--------|--------|---------|-----------|
|         |         | 最小     | 最適宜 | 最大 |        |        |        |         |           |
|         | M062525 | 23     | 25  | 26 | 25     | 12     | M6*16  | 18      | 48-52     |
|         | M083030 | 27     | 30  | 31 | 30     | 15     | M8*20  | 25      | 48-52     |
|         | M104040 | 36     | 40  | 42 | 40     | 20     | M10*25 | 45      | 48-52     |
|         | M124540 | 40     | 45  | 47 | 40     | 22     | M12*30 | 65      | 48-52     |
|         | M166060 | 54     | 60  | 63 | 60     | 29     | M16*40 | 110     | 48-52     |



台灣 潭佳 精密科技股份有限公司

台灣廠 TEL: 04-2562-1267 地址：台中市神岡區中山路805號

上海 潭佳 機械設備有限公司

TEL: (86)21-6806-0545~6 地址：上海市浦東新區康橋鎮康橋路1100號903室



蘇州 金潭佳 精密機械有限公司

昆山廠 TEL: 0512-5781 8756